



Fédération
des Spiruliniers
de France



Cofinancé par
l'Union européenne



Fédération des Spiruliniers de France

Enquête annuelle technico-économique Année 2025

Enquête menée sur la base des adhérents producteurs de la FSF

Taux de retour de l'enquête :

69 % de retour au questionnaire

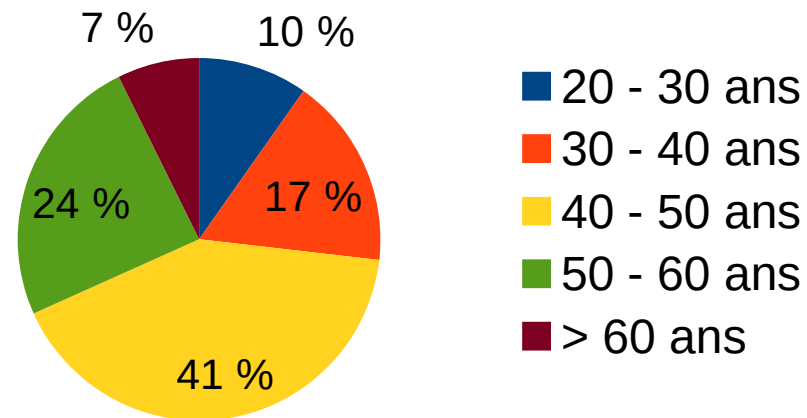
Qui sommes nous ?

Rapport hommes / femmes

27 % de femmes

Répartition des âges

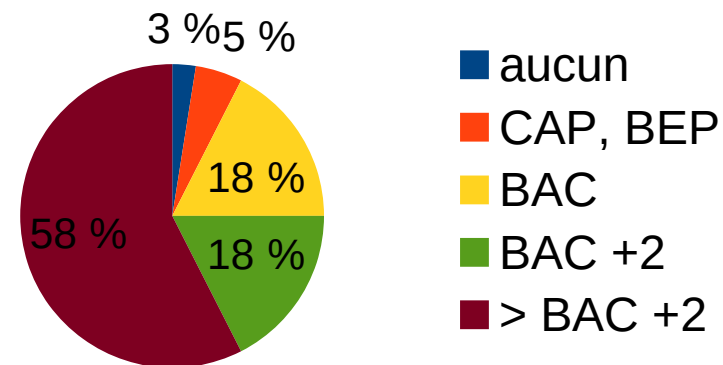
72 % des adhérents :
Plus de 40 ans



- 20 - 30 ans
- 30 - 40 ans
- 40 - 50 ans
- 50 - 60 ans
- > 60 ans

Niveaux d'études

76 % des adhérents :
au moins BAC+2



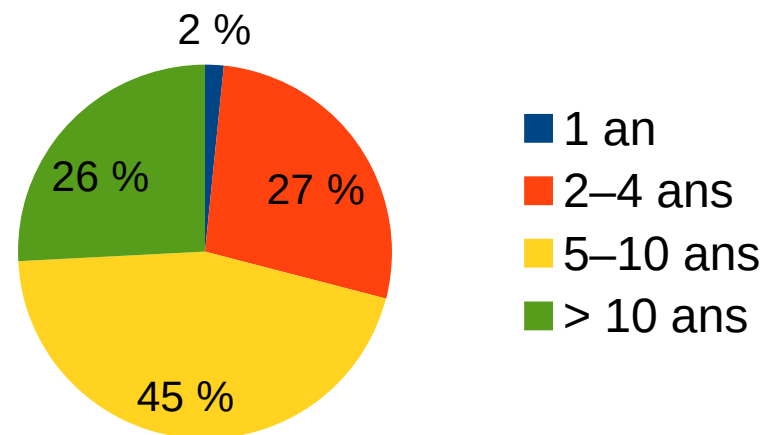
- aucun
- CAP, BEP
- BAC
- BAC +2
- > BAC +2

Ancienneté et taille des fermes

Installés depuis combien de temps ?

29 % des fermes ont moins de 5 ans d'ancienneté

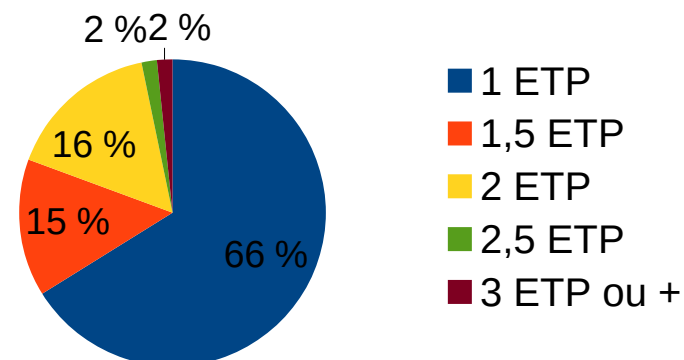
26 % ont plus de 10 ans d'ancienneté



Nombre de personnes travaillant sur la ferme en ETP ?

29 % travaillent seuls

Seulement 4 % plus de 2 personnes

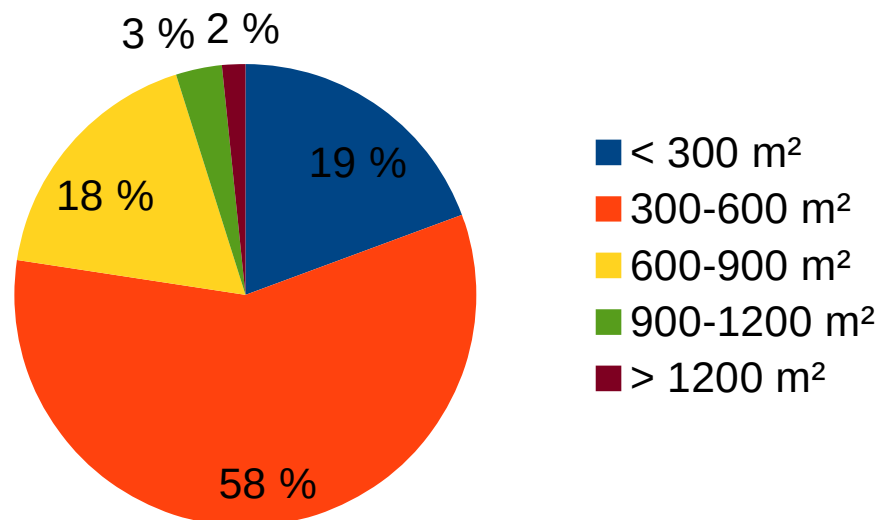


Surfaces de cultures et productivité

Surfaces de production ?

20 % des fermes : < 300 m²

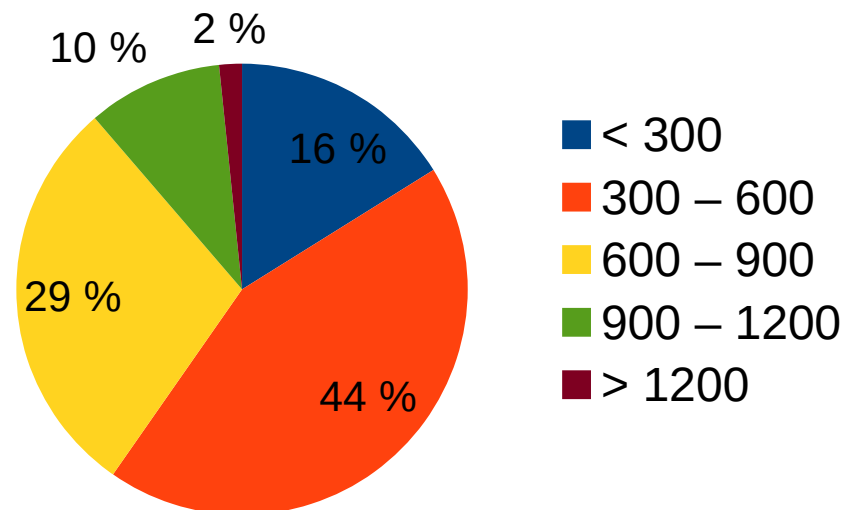
Seulement 5 % de fermes de plus de 900 m²



Productivité annuelle (en kg / m²) ?

60 % des fermes : < 300 g/m² par an

12 % des fermes : > 900 g/m² par an

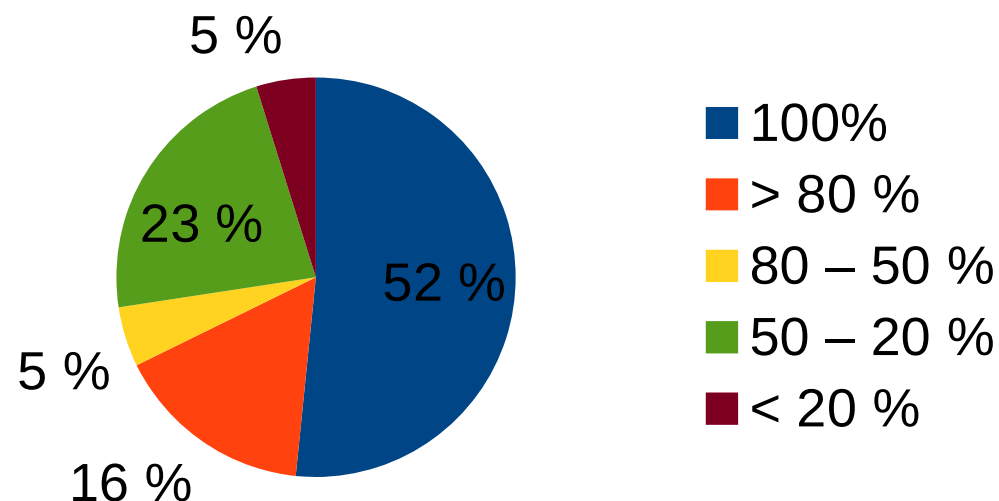


Approche économique

**Production de spiruline :
seule source de revenus ?**

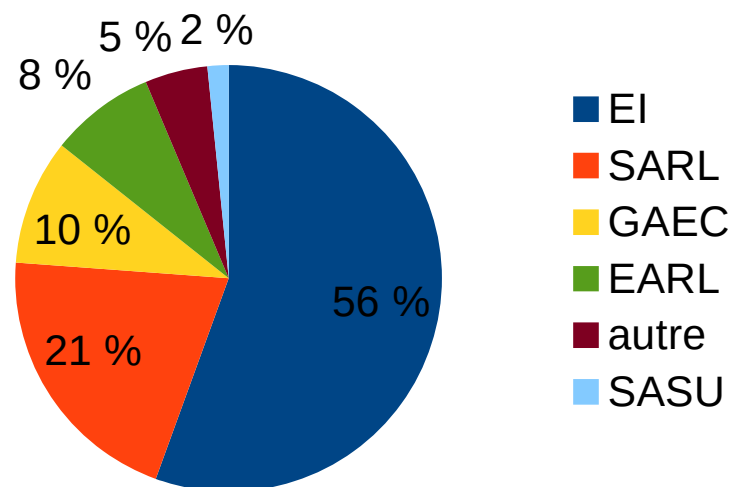
52 % : seule source de revenus

28 % : < 50 % de ses revenus



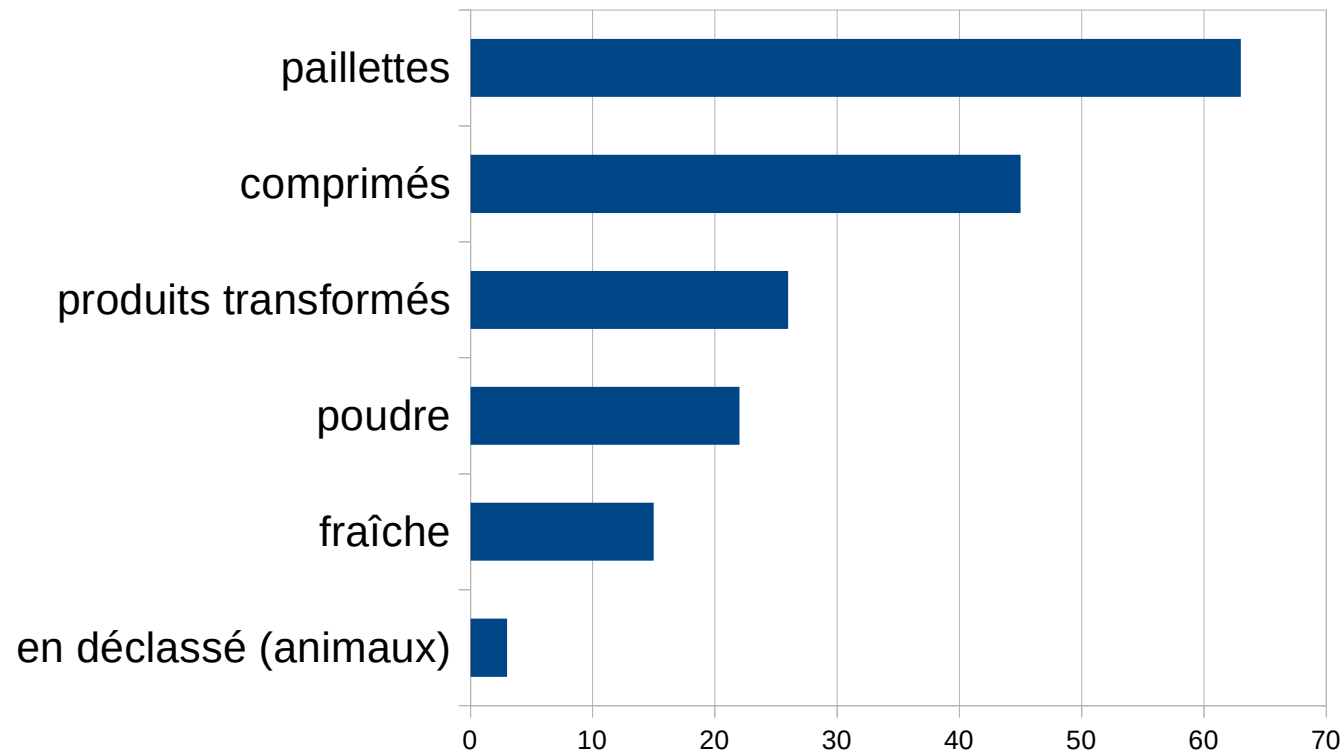
Statut juridique de l'entreprise ?

56 % en Entreprise individuelle



Commercialisation

Sous quelle forme est commercialisée la spiruline ?

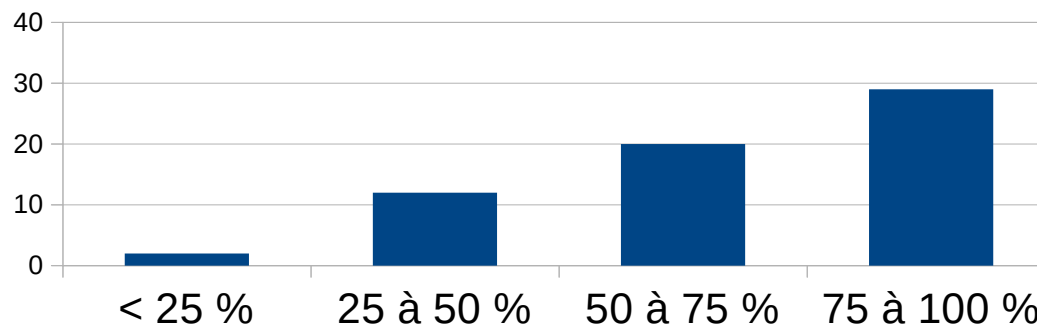


Produits transformés : mélanges graines, céréales ou épices, miels, savons, chocolats, nougats, sarments, gâteaux, fraîche surgelée, glaces ...

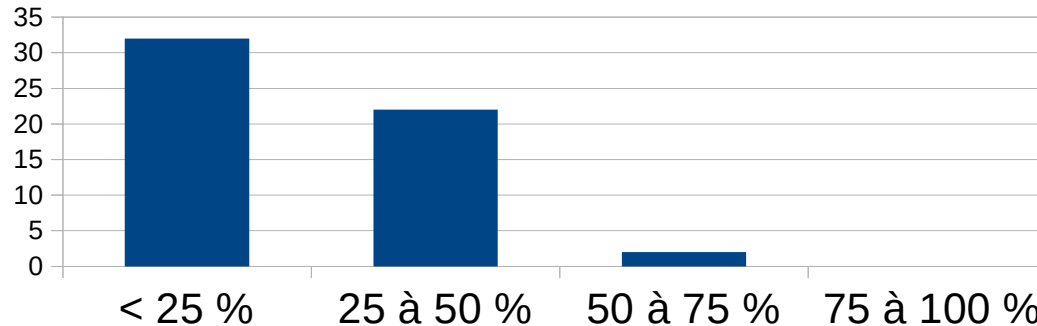
Commercialisation

Répartition des ventes ?

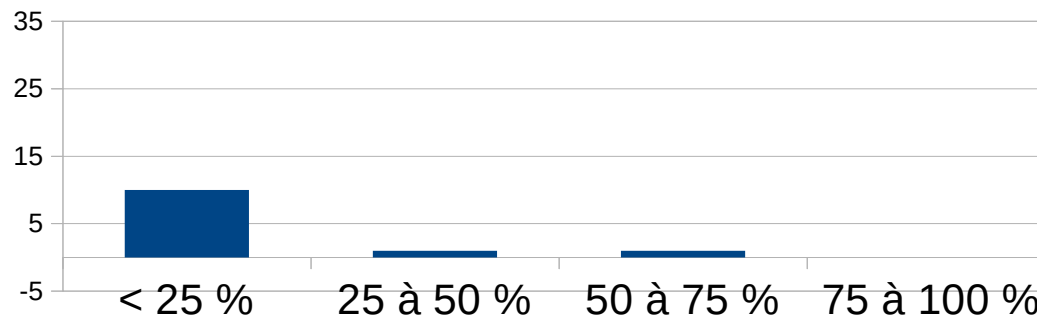
Vente directe



Vente par intermédiaires

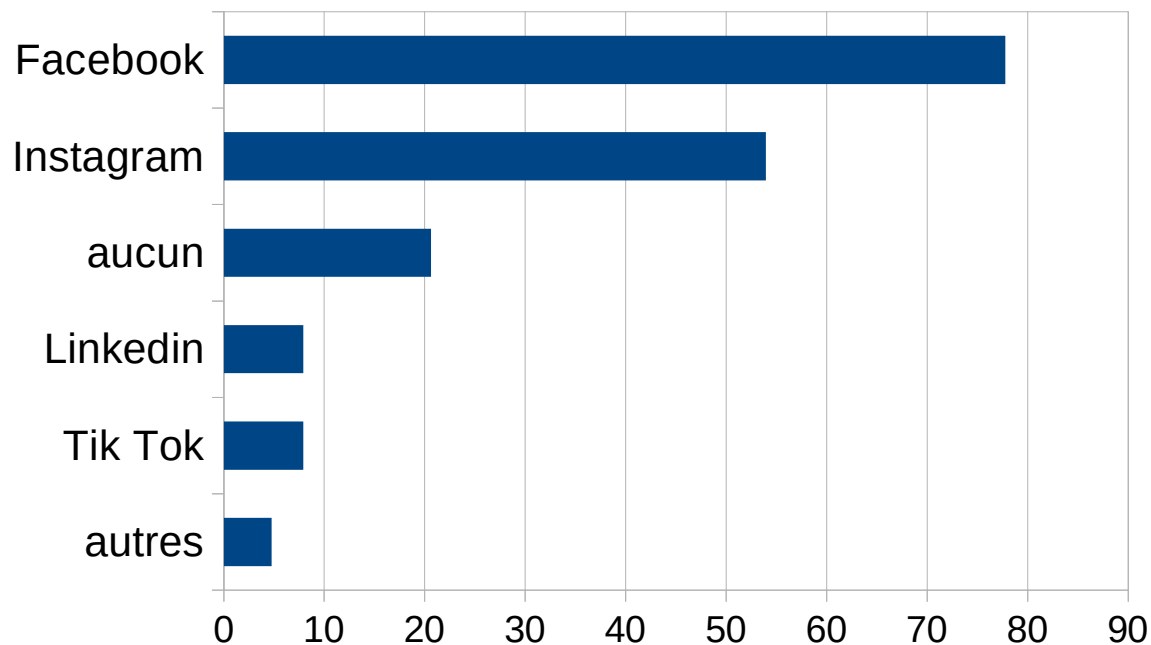


Vente gros ou semi-gros

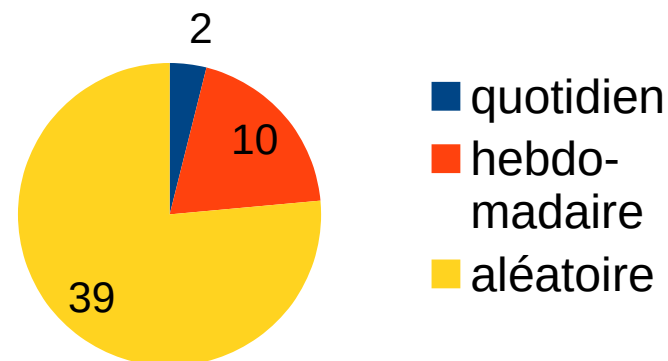


Communication

**Réseaux sociaux utilisés
(en % de réponses) ?**

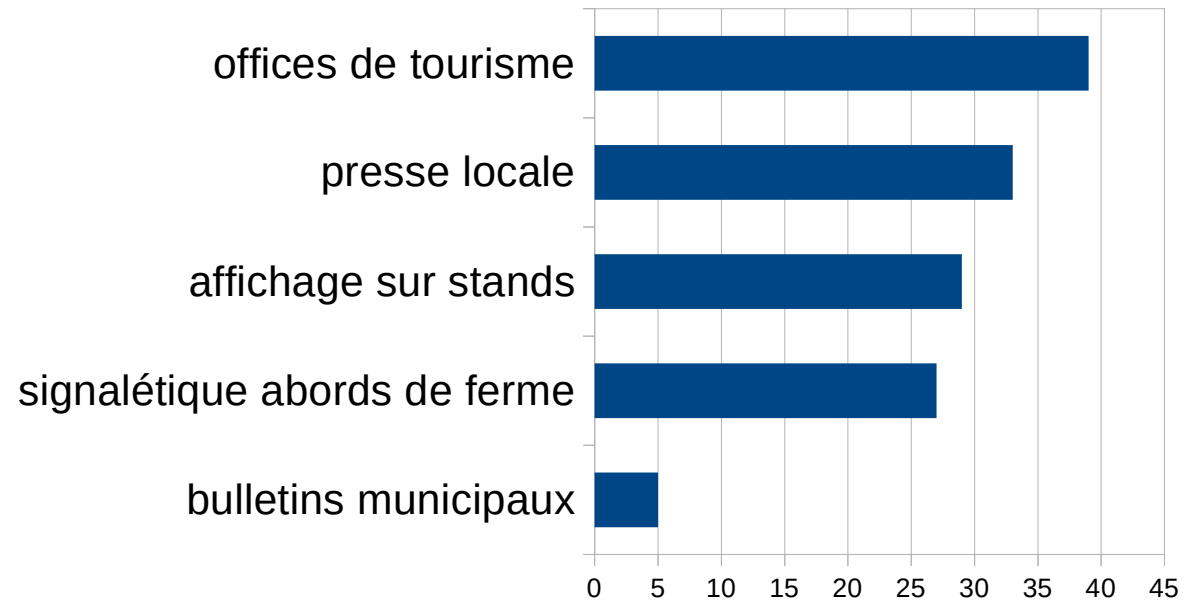


**A quelle
fréquence ?**



Communication

Autres réseaux de communication ?



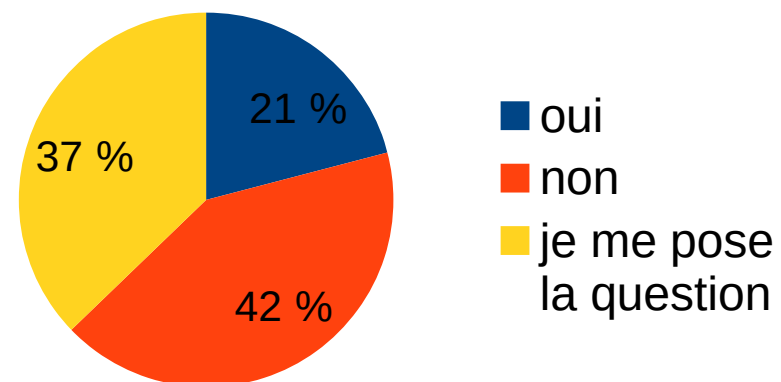
Organisation de visites de fermes ?

OUI pour 95 % des fermes

Production en agriculture biologique

Certifié en bio en 2025 ? 32 % des fermes

Conversion bio envisagée en 2026 ?



Évolution du nombre de fermes en bio AB au sein de la FSF (%)

